

Муниципальное бюджетное
дошкольное образовательное
учреждение - детский сад № 406

Адрес: г. Екатеринбург
ул. Избирателей 11, ул. Стахановская 53а

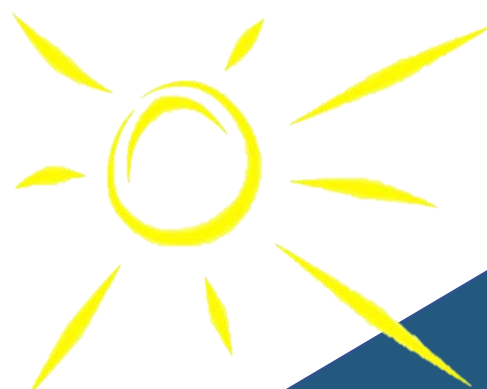
МБДОУ – детский сад № 406

ул. Избирателей 11
работает с 1965 года



ул. Стахановская 53а
открыто в 2015 году





МБДОУ -
детский сад № 406

ИЗБИРАТЕЛЕЙ

<p>Группа №3 «Бельчонок» (3 - 4)</p>	<p>Группа №4 «Ежонок» (5 - 6)</p>	<p>Группа №5 «Совушка» (4 - 5)</p>	<p>Группа №6 «Зайчонок» (5 - 6)</p>
<p>Группа №1 «Лисенок» (1,5 - 2)</p>	<p>Заведующий</p>	<p>Группа №2 «Медвежонок» (2 - 3)</p>	

МБДОУ -
детский сад № 406

СТАХАНОВКАЯ 53А

<p>Группа №10 «Колокольчик» (6 - 7)</p>	<p>Группа №9 «Василек» (3 - 4)</p>
<p>Группа №7 «Незабудка» (1,5 - 2)</p>	<p>Группа №8 «Ромашка» (4 - 5)</p>



Кадровое обеспечение МБДОУ



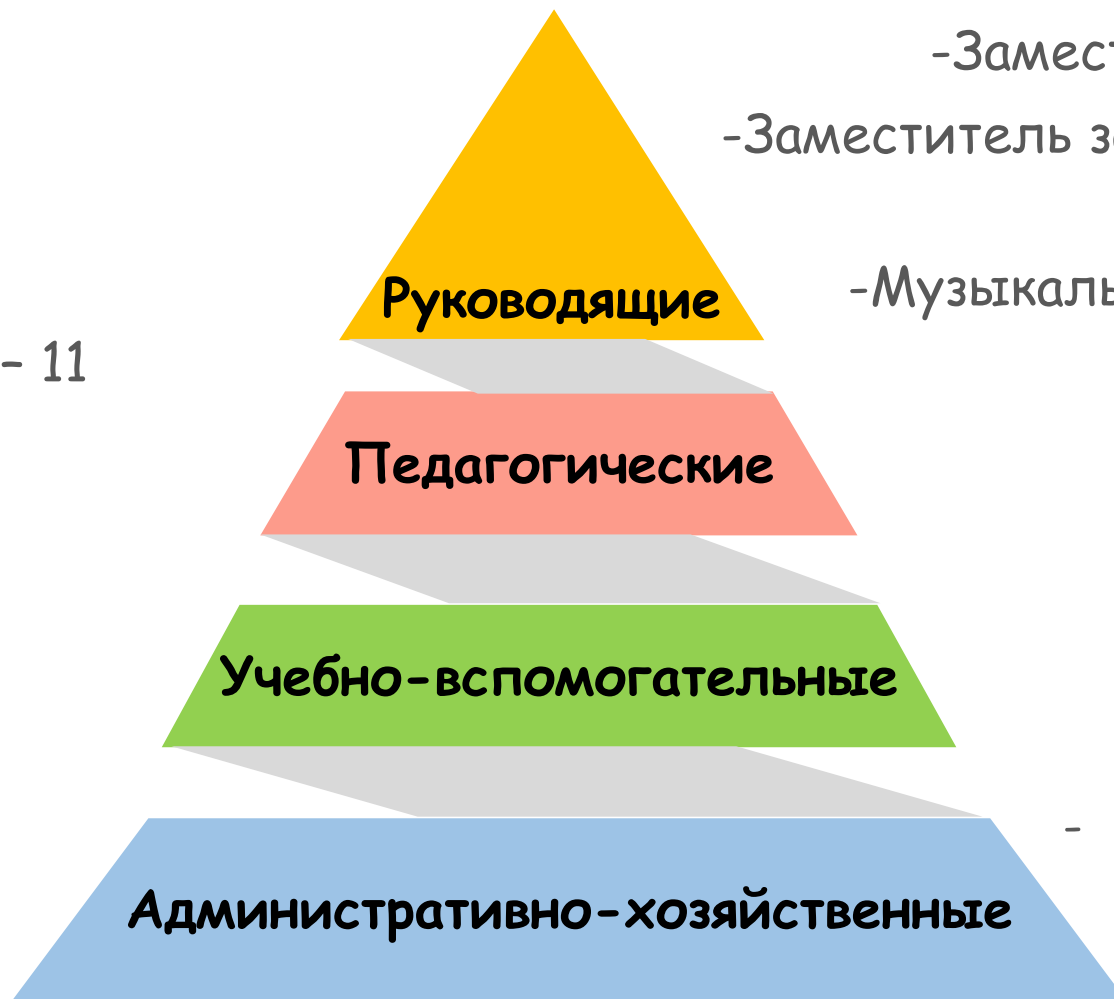
Заведующий



Воспитатели - 11



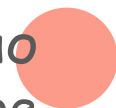
Младшие воспитатели



-Заместитель заведующего
-Заместитель заведующего по АХЧ



-Музыкальный руководитель - 2
-Инструктор по физической культуре
-Педагог-психолог



-Повар
- Машинист по ремонту и стирке белья
- Дворник
- Сантехник



Заведующий Электронная приемная

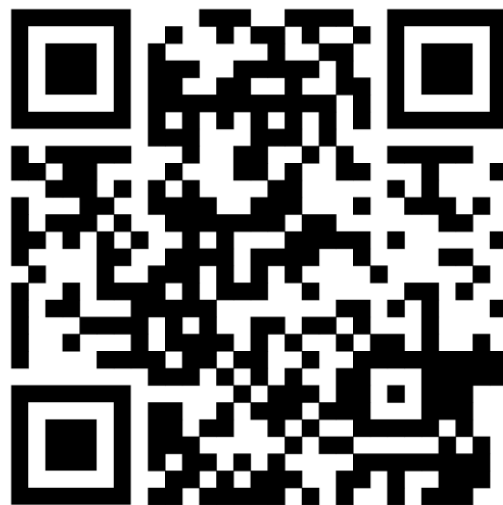
Кондовина Наталья Викторовна

E-mail mdou406@eduekb.ru

Телефон +7(343) 320-40-73 +7(343) 320-31-00

Рабочее время Пн.,вт.,чт.,пт.: 08.00-17.00
Ср.: 09.00-18.00

Время приема ул. Стахановская, 53А -
Понедельник 7.30 - 09.30
ч.
ул. Избирателей, 11 -
Среда 15.00 - 18.00ч.



Администрация



Гил'ева Елена Николаевна
Заместитель заведующего
тел.: (343) 320-41-42
@: mdou406@eduekb.ru
[\(открыть карточку сотрудника\)](#)



Исмагилова Айгуль Зульфаровна
Заместитель заведующего по
административно-хозяйственной
части
тел.: +7(343) 320-31-11
@: mdou406@eduekb.ru
[\(открыть карточку сотрудника\)](#)

Специалисты



Виноградова Татьяна Сергеевна
Музыкальный руководитель
тел.: +7(343) 320-31-11
@: mdou406@eduekb.ru
[\(открыть карточку сотрудника\)](#)



Головина Елена Александровна
Музыкальный руководитель
тел.: +7(343)320-41-42
@: mdou406@eduekb.ru
[\(открыть карточку сотрудника\)](#)



Рудаков Илья Алексеевич
Инструктор по физической
культуре
тел.: +7(343)320-41-42
@: mdou406@eduekb.ru
[\(открыть карточку сотрудника\)](#)



Рясова Татьяна Викторовна
Педагог-психолог
тел.: +7(343)320-41-42
@: mdou406@eduekb.ru
[\(открыть карточку сотрудника\)](#)

Воспитатели



Абросимова Анна Игоревна
Воспитатель
тел.: 8(343) 320-41-42
@: mdou406@eduekb.ru
[\(открыть карточку сотрудника\)](#)



Бузмакова Елена Викторовна
Воспитатель детского сада
тел.: +7(343)320-41-42
@: mdou406@eduekb.ru
[\(открыть карточку сотрудника\)](#)



Дубчук Ксения Андреевна
Воспитатель
тел.: +7(343) 320-31-11
@: mdou406@eduekb.ru
[\(открыть карточку сотрудника\)](#)



Зайнутулина Юлия Wльядимировна
Воспитатель
тел.: +7(343)320-41-42
@: mdou406@eduekb.ru
[\(открыть карточку сотрудника\)](#)



Кремлева Элина Николаевна
Воспитатель
тел.: +7(343)320-41-42
@: mdou406@eduekb.ru
[\(открыть карточку сотрудника\)](#)



Машченко Екатерина Александровна
Воспитатель
тел.: +7(343) 320-41-42
@: mdou406@eduekb.ru
[\(открыть карточку сотрудника\)](#)



Милотина Инна Павловна
Воспитатель
тел.: +7(343)320-41-42
@: mdou406@eduekb.ru
[\(открыть карточку сотрудника\)](#)



Милотина Ксения Павловна
Воспитатель
тел.: +7(343)320-41-42
@: mdou406@eduekb.ru
[\(открыть карточку сотрудника\)](#)



Остапенко Мария Николаевна
Воспитатель детского сада
тел.: +7(343)320-41-42
@: mdou406@eduekb.ru
[\(открыть карточку сотрудника\)](#)



Рак Евгений Николаевич
Воспитатель
тел.: +7(343)320-41-42
@: mdou406@eduekb.ru
[\(открыть карточку сотрудника\)](#)



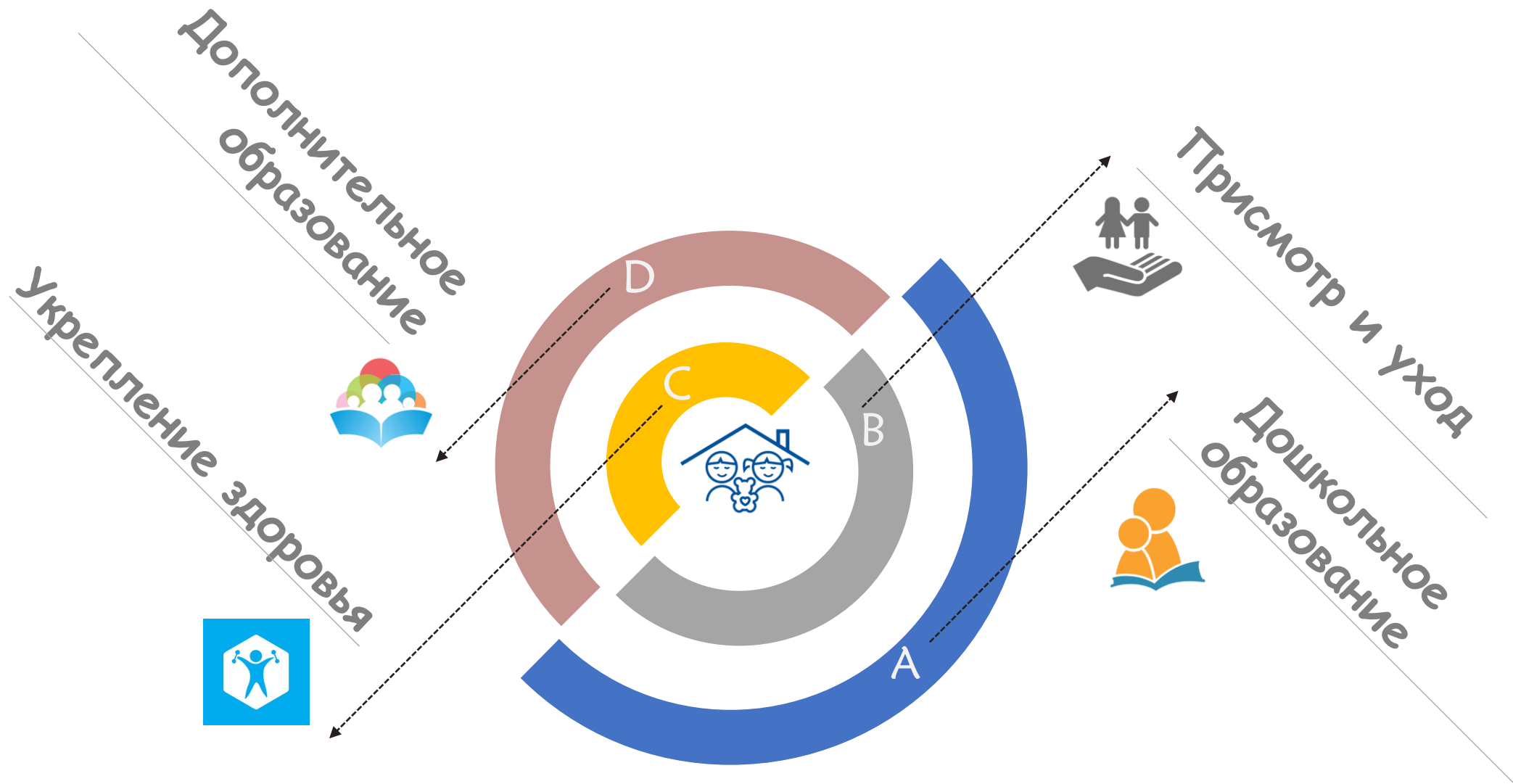
Сивохина Елена Сергеевна
Воспитатель
тел.: +7(343)320-41-42
@: mdou406@eduekb.ru
[\(открыть карточку сотрудника\)](#)



Сняцова Марина Николаевна
Воспитатель
тел.: 8(343) 320-31-11
@: mdou406@eduekb.ru
[\(открыть карточку сотрудника\)](#)

<https://406.tvoysadik.ru/>

МБДОУ - детский сад № 406



Режим дня

Время	Режимные моменты
7.30 – 8.00	Утренний прием детей, образовательная деятельность в режимных моментах (игры, гигиенические процедуры, индивидуальная работа, физическое воспитание)
8.00 – 8.06	Утренняя гимнастика
8.06 – 8.30	Игры (самостоятельная деятельность детей), подготовка к завтраку, гигиенические процедуры
8.30 – 9.00	Завтрак
9.00 – 9.10	Непрерывная непосредственно образовательная деятельность – 1 подгруппа
9.20 – 9.30	Непрерывная непосредственно образовательная деятельность – 2 подгруппа
9.30 – 9.50	Игры (самостоятельная деятельность детей)
9.50 – 10.00	Второй завтрак
10.00 – 11.30	Подготовка к прогулке. Прогулка Самостоятельная деятельность детей
11.30 – 12.00	Подготовка к обеду, обед
12.00 – 12.10	Гигиенические процедуры, подготовка ко сну
12.10 – 13.10	Сон
13.10 – 13.30	Постепенный подъем, гимнастика после сна, воздушные ванны, гигиенические процедуры
13.30 – 13.50	Полдник
13.50 – 16.00	Непрерывная непосредственно образовательная деятельность – 1 подгруппа Непрерывная непосредственно образовательная деятельность – 2 подгруппа
16.05 – 16.15	Самостоятельная деятельность детей, игры
16.15 – 16.30	Развлечения (по желанию)
16.30 – 18.00	Подготовка к прогулке. Прогулка Самостоятельная деятельность детей. Уход домой

Режим работы: с 7:30 – 18:00



- Утренняя гимнастика
- Завтрак
- Занятия
- Прогулка
- Обед
- Сон
- Игры
- Досуги
- Развлечения....



Расписание занятий



Каждый день: с 9:00

- Математика
- Развитие речи
- Окружающий мир
- Подготовка к обучению грамоте
- Восприятие художественной литературы и фольклора
- Аппликация
- Лепка
- Рисование
- Конструирование
- Музыка
- Физкультура

Утверждено:
Заведующий МБДОУ - детский сад № 606
Принят № _____ от _____ 20__ г.
Инициалы И.И.

Расписание НОД группы
раннего возраста «Лисенок»

День недели	Время	Вид деятельности
Понедельник	9.00 – 9.10	Коммуникативная деятельность – 1 подгруппа
	9.20 – 9.30	Коммуникативная деятельность – 2 подгруппа
	15.50 – 16.00	Двигательная деятельность – 1 подгруппа
	16.05 – 16.15	Двигательная деятельность – 2 подгруппа
Вторник	9.00 – 9.10	Изобразительная деятельность – 1 подгруппа
	9.20 – 9.30	Изобразительная деятельность – 2 подгруппа
	15.50 – 16.00	Музыкальная деятельность
Среда	9.00 – 9.10	Познавательно-исследовательская деятельность – 1 подгруппа
	9.20 – 9.30	Познавательно-исследовательская деятельность – 2 подгруппа
	15.50 – 16.00	Двигательная деятельность – 1 подгруппа
	16.05 – 16.15	Двигательная деятельность – 2 подгруппа
Четверг	9.00 – 9.10	Восприятие художественной литературы и фольклора – 1 подгруппа
	9.20 – 9.30	Восприятие художественной литературы и фольклора – 2 подгруппа
	15.50 – 16.00	Музыкальная деятельность
Пятница	9.00 – 9.10	Изобразительная деятельность – 1 подгруппа
	9.20 – 9.30	Изобразительная деятельность – 2 подгруппа

Социально-коммуникативное развитие

Познавательное развитие

Речевое развитие

Физическое развитие

Художественно-эстетическое развитие

Образовательная программа дошкольного образования по социально-коммуникативному развитию и социальному воспитанию «Дорогою добра» под редакцией Л.В. Коломийченко



«Человек в истории»



«Человек среди людей»



«Человек в культуре»



«Человек в своем крае»

Технологии эффективной социализации детей от 3 до 7 лет



обсуждение
планов



**Ежедневный
рефлексивный
круг**

умение
слушать и
понимать друг
друга

сплочение
детского
коллектива

умение
выражать свои
чувства и
переживания
публично

Технологии эффективной социализации детей от 3 до 7 лет



**Ситуация
месяца**



Технологии эффективной социализации детей от 3 до 7 лет

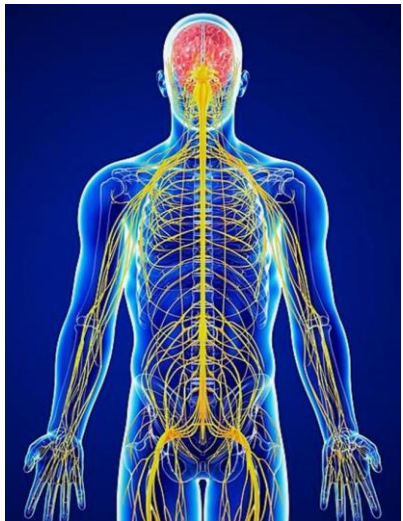


Клубный час



Развивающая двигательная программа – выявление и корректировка признаков **нейромоторной незрелости**

ПРИЧИНА ПРОБЛЕМ



- с чтением
- с математикой
- иностранными языками
- усидчивостью
- работоспособностью
- поведением и т.д.



Дополнительные образовательные платные услуги



**Футбольная секция
«Амарок»**



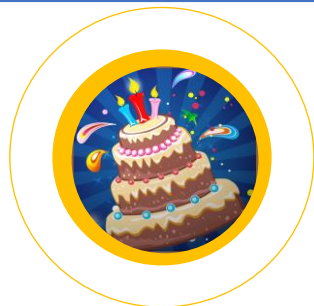
**Логокружок
«Риторик»**



**Детская лаборатория
«Чудеса из пробирки»**



**Творческая мастерская
«Муко солька»**



**Творческая студия
«В гостях у сказки»**



**Студия
«Логоритмика»**



**Кружок конструирования
«Юный техник»**



**Художественная студия
«Фантазер»**



Приходите к нам!

МБДОУ - детский сад № 406